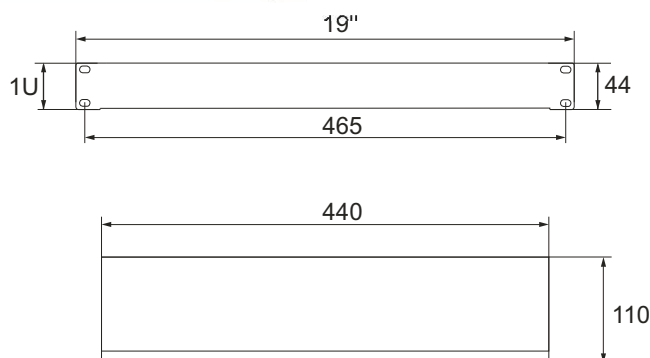
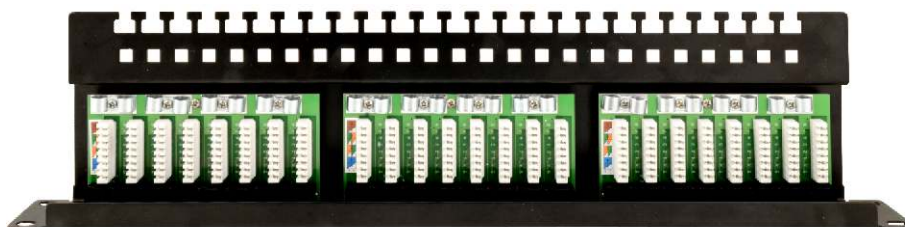


KOD: RP-U24V5 v1.0/I
 NAZWA: Patch Panel RP-U24V5 24 porty / UTP / Cat5e



PRZEZNACZENIE

Element podstawowy w budowie sieci teleinformatycznych. Stanowi zakończenie okablowania strukturalnego. Model ten przeznaczony jest do okablowania UTP spełniających kategorię 5e. Patch panel posiada 24 porty.

DANE TECHNICZNE	
Rodzaj Patch panela	24 porty / UTP / Cat5e
Wymiary montażowe:	W=19", H=1U
Wymiary zewnętrzne:	W=482 H=44 D=103 [mm, +/-2]
Waga netto/brutto:	1,05/1,15 [kg]
Wykonanie:	- blacha stalowa 1,2mm, kolor RAL9004 (czarny)
Uwagi:	<ul style="list-style-type: none"> - listwa ze złączami LSA zamocowana poziomo – łatwy montaż (nóż krosowniczy w pionie) - patch panel wyposażony w półkę montażową pozwalającą na zamocowanie i ułożenie przewodów - dodatkowe metalowe uchwyty do zamocowania każdej skrętki - pola opisowe i numeracja każdego złącza RJ45 na czołówce - graficzne oznaczenie złącz kablowych (standard 568A/B) - mocowanie czteropunktowe doczołowe do profili RACK - w komplecie 4 śruby M6 +nakrętki kłatkowe („koszyk”) + opaski kablowe